



**Bénévalibre**  
*Valoriser l'engagement*

# CHARTE GRAPHIQUE

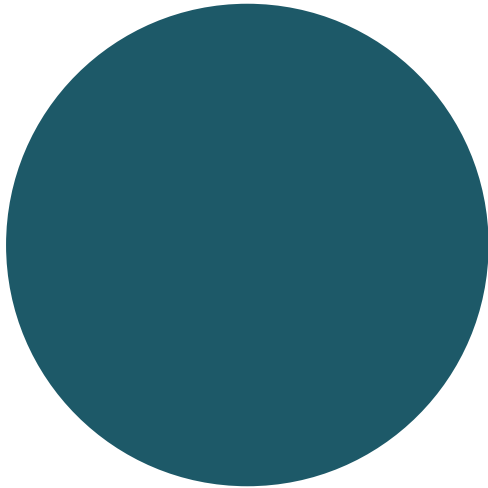
## LE LOGOTYPE - ses différentes versions

---

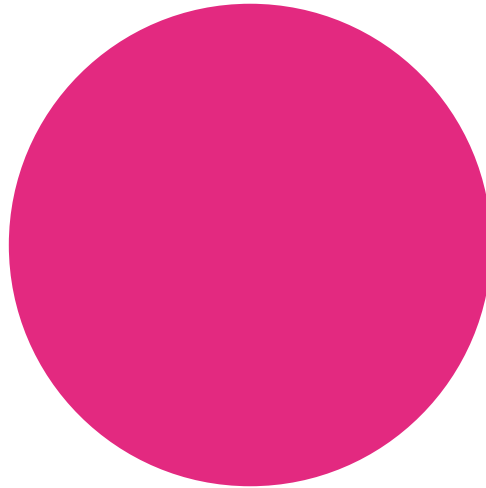


IMPRIMES

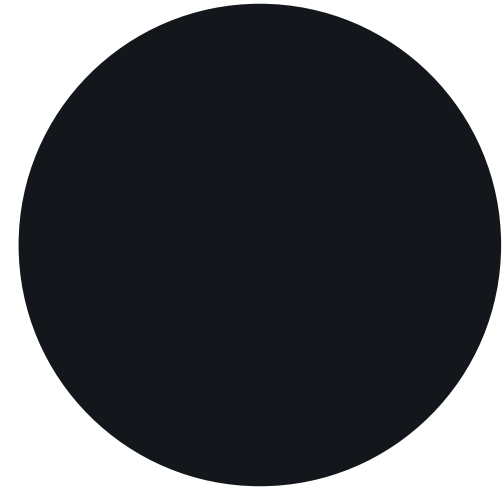
WEB



R : 39 • V : 90 • B : 105  
C : 84 • M : 47 • J : 41 • N : 30  
#275A69



R : 223 • V : 35 • B : 120  
C : 5 • M : 94 • J : 15 • N : 0  
#DF2378



R : 32 • V : 32 • B : 32  
C : 74 • M : 65 • J : 60 • N : 79  
#202020

## T Titre : Open sans regular 18 px

Sous titre : Open sans regular 14 px

Texte : Open sans regular 11 px

*Exergue: Semi bold Italic*

## Faciliter la gestion du bénévolat dans les associations

La valorisation du bénévolat dans les structures associatives devient de plus en plus nécessaire. Par exemple, pour celles qui choisissent de la monétariser, elle permet de relativiser la proportion des subventions des collectivités ou de l'État le cas échéant. Pour appréhender tous les avantages qu'il peut y avoir à valoriser, vous êtes invités à parcourir « le guide du bénévolat » [1]. Vous trouverez ainsi dans ce documents différentes méthodes pour le faire et cela vous permettra sans doute de trouver celle qui convient le mieux à votre association et aux bénévoles qui la compose.

Pour répondre à ce besoin, un collectif d'associations a choisi de faire développer et de mettre à disposition un outil dédié : Bénévalibre. Destiné principalement aux très petites associations. Même si de nombreuses discussions ont eu lieu lors de la construction du cahier des charges et que les tentations étaient nombreuses et diverses de rajouter telle ou telle fonctionnalité, le comité de pilotage a essayé de garder comme ligne directrice la simplicité de l'outil et a essayé de penser aux bénévoles qui ne sont pas à l'aise avec les outils numériques.

Enfin, rappelons que la loi évolue : la création récente d'un compte d'engagement citoyen (CEC) [2] au sein du Compte Personnel d'Activité (CPA) [3], renforce l'intérêt de proposer des solutions. Par exemple, pour attester des déclarations liées à ces comptes, « le guide du bénévolat » [1] souligne l'importance pour l'association de « désigner un valideur CEC parmi ses dirigeants bénévoles. Il peut s'agir du président, d'un membre du bureau ». Bénévalibre peut contribuer à faciliter cela, même dans les associations plus importantes.

Quelque soit la raison qui motive l'adoption de Bénévalibre par l'association et les bénévoles, la tâche de collecte d'information peut néanmoins être simplifiée mais, cette application ne se suffit évidemment pas à elle-même !

*L'accompagnement et « l'animation » de l'outil seront primordial pour un usage effectif et une pertinence réelle pour votre projet associatif !*

[1] [www.associations.gouv.fr/IMG/pdf/guide\\_du\\_benevolat.pdf](http://www.associations.gouv.fr/IMG/pdf/guide_du_benevolat.pdf)

[2] [www.service-public.fr/particuliers/vosdroits/F34030](http://www.service-public.fr/particuliers/vosdroits/F34030)

[3] [www.moncompteactivite.gouv.fr/cpa-public/](http://www.moncompteactivite.gouv.fr/cpa-public/)



R : 39 • V : 90 • B : 105  
C : 84 • M : 47 • J : 41 • N : 30  
#275A69



R : 46 • V : 118 • B : 137  
C : 79 • M : 36 • J : 34 • N : 16  
#2E7689



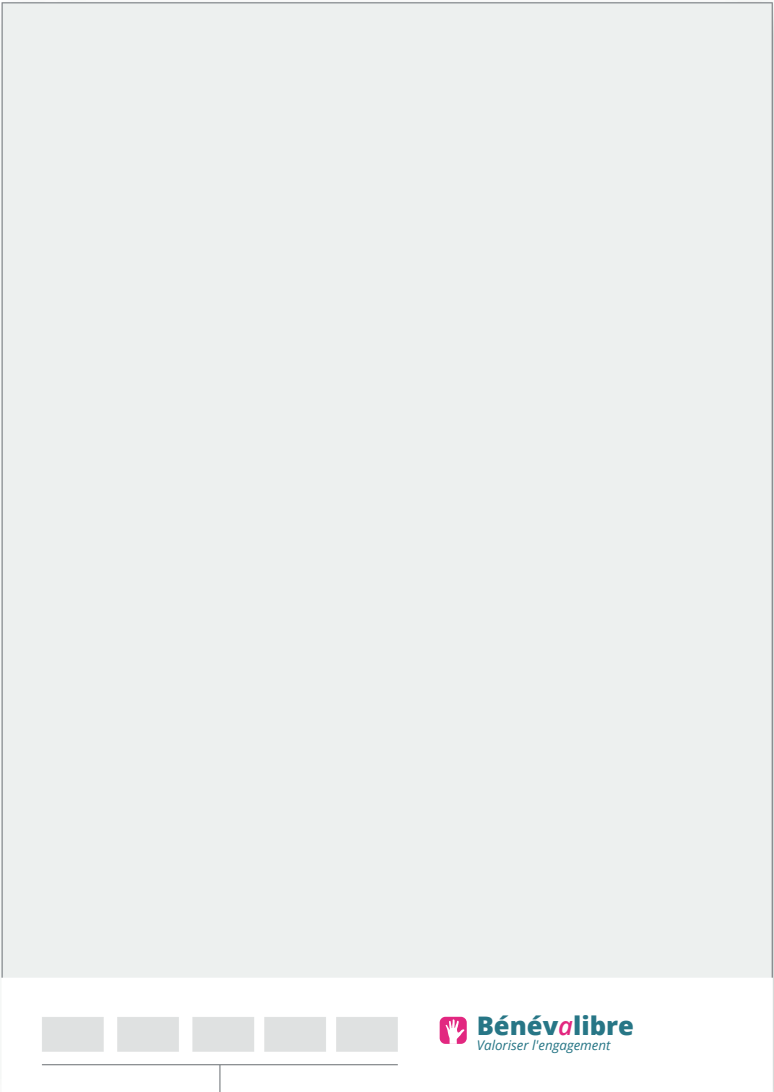
R : 223 • V : 35 • B : 120  
C : 5 • M : 94 • J : 15 • N : 0  
#DF2378



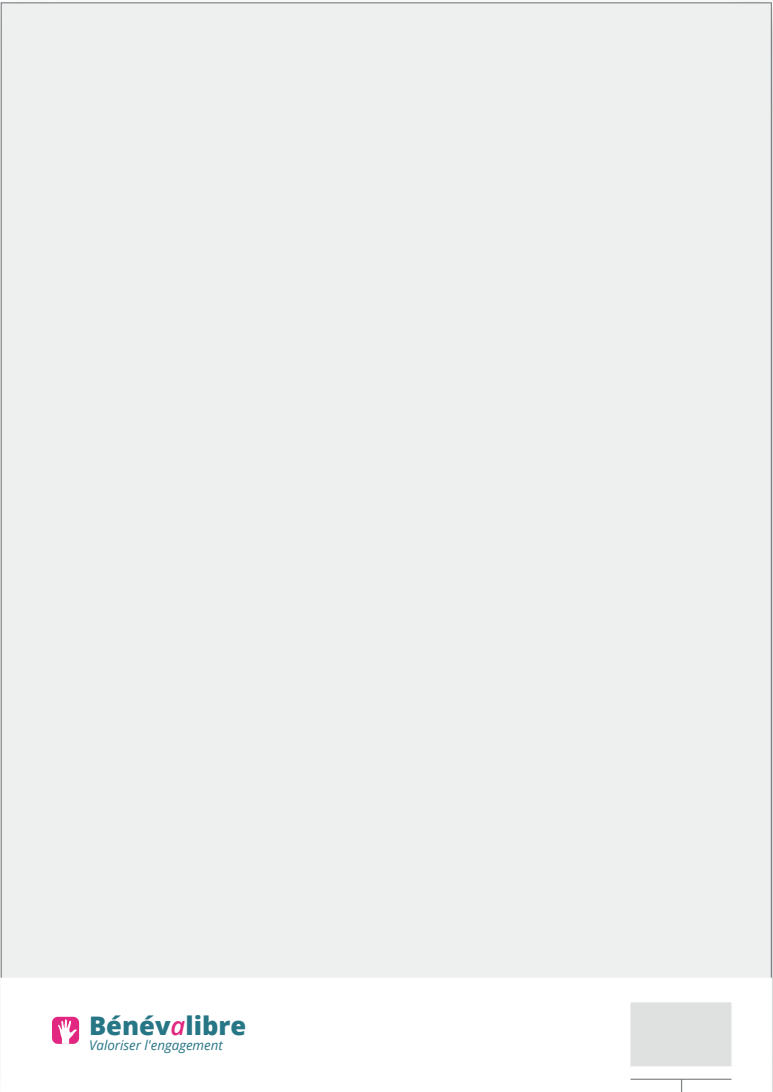
R : 187 • V : 27 • B : 105  
C : 22 • M : 98 • J : 23 • N : 7  
#BB1B69



R : 236 • V : 245 • B : 247  
C : 10 • M : 1 • J : 4 • N : 0  
#ECF5F7



Logos des partenaires



Logo partenaire



## Faciliter la gestion du bénévolat dans les associations

du bénévolat dans les structures vient de plus en plus nécessaire. Pour celles qui choisissent de le formaliser, la proportion des collectivités ou de l'État le cas échéant, vous êtes invités à parcourir les différents outils numériques disponibles. [1]. Vous trouverez des méthodes vous permettant sans doute de mieux le faire à votre association qui la compose.

Enfin, un collectif d'associations développe et de mettre à disposition : Bénévalibre. Destinée aux petites associations. Même les missions ont eu lieu lors de la tenue des charges et que les tenues et diverses de rajouter, le comité de pilotage a une ligne directrice la simplification de penser aux bénévoles avec les outils numériques.

Enfin, rappelons que la loi évolue : la création récente d'un compte d'engagement citoyen (CEC) [2] au sein du Compte Personnel d'Activité (CPA) [3], renforce l'intérêt de proposer des solutions. Par exemple, pour attester des déclarations liées à ces comptes, « le guide du bénévolat » [1] souligne l'importance pour l'association de « désigner un valideur CEC parmi ses dirigeants bénévoles. Il peut s'agir du président, d'un membre du bureau ». Bénévalibre peut contribuer à faciliter cela, même dans les associations plus importantes.

Quelque soit la raison qui motive l'adoption de Bénévalibre par l'association et les bénévoles, la tâche de collecte d'information peut néanmoins être simplifiée mais, cette application ne se suffit évidemment pas à elle-même !

*L'accompagnement et « l'animation » de l'outil seront primordial pour un usage effectif et une pertinence réelle pour votre projet associatif !*

[1] [www.associations.gouv.fr/IMG/pdf/guide\\_du\\_benevolat.pdf](http://www.associations.gouv.fr/IMG/pdf/guide_du_benevolat.pdf)

[2] [www.service-public.fr/particuliers/vosdroits/F34030](http://www.service-public.fr/particuliers/vosdroits/F34030)

[3] [www.moncompteactivite.gouv.fr/cpa-public/](http://www.moncompteactivite.gouv.fr/cpa-public/)

## Logiciel libre & cohérence avec le bénévolat

Même s'ils sont de plus en plus considérés et utilisés dans les associations [4], on constate toujours des confusions entre logiciels libres et logiciels gratuits. Un logiciel libre, concept né au milieu des années 80 sur l'initiative principale de Richard Stallman [5], se caractérise par 4 libertés :

- la liberté d'utiliser le logiciel
- la liberté de copier le logiciel
- la liberté d'étudier le logiciel
- la liberté de modifier le logiciel et de redistribuer les versions modifiées

Autrement dit, lorsque que vous trouvez ces 4 libertés dans la licence qui accompagne le logiciel (oui, il y a bien, dans la majeure partie des cas, une licence associée à un logiciel, même libre et la formule « libre de droit » n'est absolument pas applicable à un logiciel libre), vous avez alors à faire à un logiciel libre.

Ces libertés garantissent le fait que vous avez accès au code source du logiciel (autrement dit à la « recette » qui permet d'obtenir le résultat quand vous l'utilisez). Cette transparence est fondamentale pour garantir une confiance entre utilisateurs et développeur(s) quand bien même vous n'auriez pas les compétences pour auditer le code (vous pouvez le faire faire le cas échéant).

[4] Étude LibreAsso (page12) [recherches.solidarites.org/media/uploads/etude-numerique-11-2016.pdf](https://recherches.solidarites.org/media/uploads/etude-numerique-11-2016.pdf)

[5] « Free Software, Free Society: Selected Essays of Richard M. Stallman » [fr.wikipedia.org/wiki/Richard\\_Stallman](http://fr.wikipedia.org/wiki/Richard_Stallman)

## Décentralisation et maîtrise de ses données

Bénévalibre a été pensé avec une logique décentralisée. À l'heure où les données sont concentrées par d'énormes firmes pour lesquelles ces données sont une mine d'or (et qui ont ainsi accumulé argent et pouvoir au point tel qu'elles ont la capacité à influencer les décisions d'État), il a semblé une évidence au comité de pilotage que d'adopter une fonctionnement décentralisé.

Outre cette logique, la volonté est bien de remettre le pouvoir aux mains des utilisateurs et de permettre à chacun, s'il le souhaite et moyennant quelques compétences techniques, d'installer sa propre instance si les services proposés en accès simple ne les satisfont plus (ou pas).

## Bénévolat, logiciel libre et commun

Un autre aspect essentiel qui doit faire converger logiciels libres et associations est celui de l'intérêt général et des (biens) communs. Par la liberté de modifier le code et la capacité à redistribuer (sans entraves) le code modifié, un cercle vertueux se met en place où le besoin d'un membre, une fois implémenté au sein du logiciel, sert l'ensemble des utilisateurs et nourrit ainsi un « opus » commun pour l'intérêt général. Plutôt que la concurrence, les structures sont naturellement encouragées à se regrouper et coopérer pour le bien de toutes !

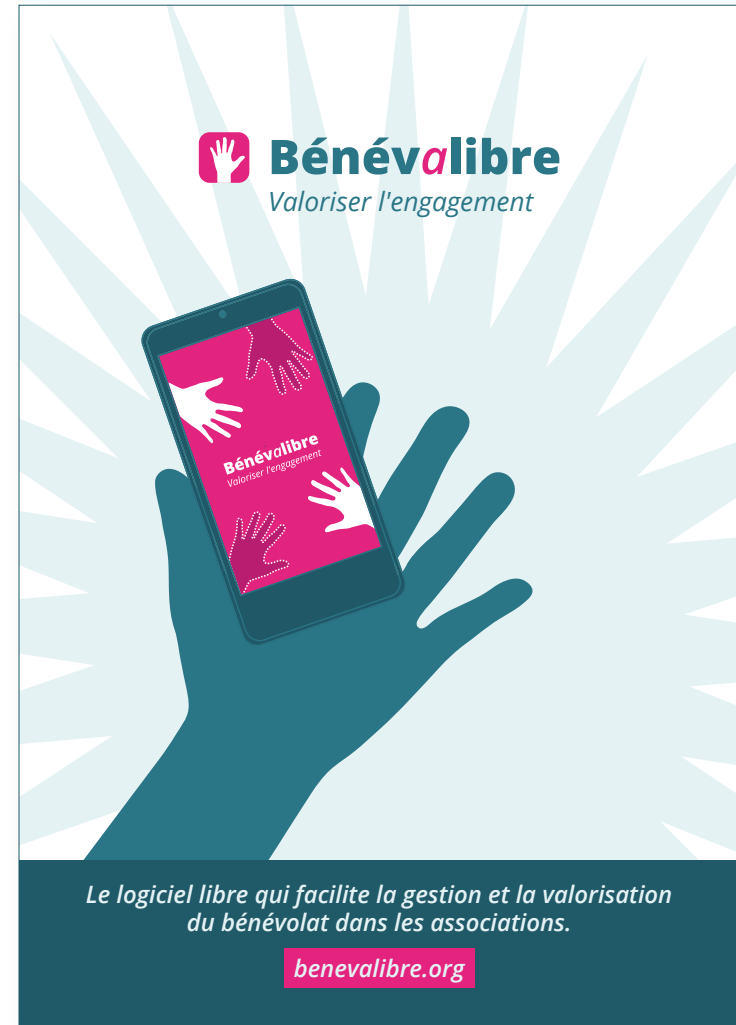
## LES ELEMENTS LOGOTYPE - Usage de l'iconographie main



Pictogramme  
Favicon  
Appli button



Uniquement en première  
ou 4<sup>eme</sup> de couverture



H1 : Open sans regular 26 px - #ECF5F7

H2 : Open sans italic 16 px - #ECF5F7

Body : Open sans regular 12 px - #FFFFFF

.Txt-message : Open sans italic 12 px - #FFFFFF

.Txt-alert : Open sans italic 12 px - #202020

**A : Open sans bold underline 12 px - #FFFFFF**

BG color : #202020



R : 32 • V : 32 • B : 32  
C : 74 • M : 65 • J : 60 • N : 79  
#202020



R : 53 • V : 53 • B : 53  
C : 68 • M : 59 • J : 55 • N : 64  
#353535



R : 1 • V : 1 • B : 1  
C : 90 • M : 78 • J : 62 • N : 97  
#010101



R : 223 • V : 35 • B : 120  
C : 5 • M : 94 • J : 15 • N : 0  
#DF2378



R : 236 • V : 245 • B : 247  
C : 10 • M : 1 • J : 4 • N : 0  
#ECF5F7



## Organisation

Champ en cours d'édition

Erreur dans le champ

Message de validation

Message d'information

Champ éditable

## H2

Body

.Txt-message

.Txt-alert

.Txt-alert

Body



R : 1 • V : 1 • B : 1  
C : 90 • M : 78 • J : 62 • N : 97  
#010101



R : 53 • V : 53 • B : 53  
C : 68 • M : 59 • J : 55 • N : 64  
#353535



R : 1 • V : 1 • B : 1  
C : 90 • M : 78 • J : 62 • N : 97  
#010101



R : 223 • V : 35 • B : 120  
C : 5 • M : 94 • J : 15 • N : 0  
#DF2378



R : 236 • V : 245 • B : 247  
C : 10 • M : 1 • J : 4 • N : 0  
#ECF5F7

Arrondis : 8px



Rejoindre une association

Bienvenue à bord

 <p>afd21 Association Française des Diabétiques de Côte d'Or</p> <p>Groupement de malades</p>	 <p>AIKIDOJO DIJON</p> <p>Club de sport, enseignement des disciplines sportives, ligue ou fédération sportives</p>	 <p>April</p> <p>Autre association de défense de causes, de droits et d'intérêts</p>	 <p>Association ouverte</p> <p>Association culturelle ou artistique (musique, danse, photographie, théâtre, lecture, écriture, arts plastiques...) y compris enseignement d'activités culturelles</p>	 <p>Ceméa-BFC</p> <p>Formation continue d'adultes</p>	 <p>Cercle Laique andrea</p> <p>MJC, centre d'action culturelle, club culturel</p>
 <p>Cliss XXI</p> <p>Autre association de défense de causes, de droits et d'intérêts</p>	 <p>CRAJEP Bourgogne-Franche-Comté</p> <p>Autre activité culturelle ou artistique</p>	 <p>CRIC &amp; CO</p> <p>Association de développement économique et de développement local (y compris organisation de circuits courts type AMAP)</p>	 <p>CSFD handball</p> <p>Club de sport, enseignement des disciplines sportives, ligue ou fédération sportives</p>	 <p>FFMJC (Fédération Française des MJC)</p> <p>MJC, centre d'action culturelle, club culturel</p>	 <p>LA CHOUETTE MONNAIE LOCALE</p> <p>Association de développement économique et de développement local (y compris organisation de circuits courts type AMAP)</p>



# Bénévalibre

*Valoriser l'engagement*

**BIEN FAIT POUR**

**TA COM'**

Document réalisé par Bien fait pour ta com'  
[www.bienfaitpourta.com](http://www.bienfaitpourta.com)

Contact : Audrey Lecompte